



Lime-A-Way Extra

Détartrant liquide très puissant toutes surfaces

Lime-A-Way Extra dissout instantanément les souillures minérales, les dépôts calcaires résiduels pour donner l'éclat d'origine. Le tartre accumulé dans les machines à laver réduit l'efficacité du rinçage et entraîne une perte d'énergie calorifique. L'utilisation régulière de **Lime-A-Way Extra** garantit une efficacité maximale des machines.

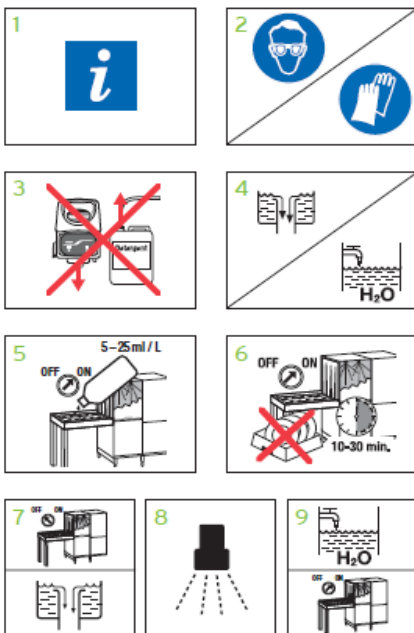
Propreté - Formule acide concentrée : élimine les dépôts calcaires les plus résistants.

Sécurité – Détartrage facile.

Efficacité - Polyvalent : détartrage de nombreuses surfaces. Utilisation régulière : efficacité maximale des machines à laver la vaisselle.



MODE D'EMPLOI



1 Reporter vous à l'étiquette du produit, le plan d'hygiène ou la fiche de données de sécurité pour plus d'informations.

2 Toujours porter des vêtements bien adaptés en utilisant le produit.

DÉTARTRAGE MACHINE :

3 Arrêter l'aspirateur de buée et le doseur de détergent. Fermer les vannes de vidange.

4 Remplir la machine d'eau au 3/4.

5 Ajouter une solution de **Lime-A-Way Extra** de 5 à 25 ml/l en fonction du niveau d'entartrage.

6 Faire fonctionner la machine. Le temps de traitement est fonction de l'entartrage.

7 Stopper la machine, vidanger.

8 Rincer à l'eau claire Remplir la machine d'eau claire.

9 Remplir la machine d'eau claire. Remettre la machine en route, pour un rinçage parfait.

Détartrage des autres surfaces :

1) Prépare une solution de STRIP-A-WAY à 5 - 25 ml/l en fonction du degré de souillures.

2) Faire tremper la vaisselle et ustensiles quelques instants.

3) Rincer à l'eau claire puis passer en machine.

REMARQUES

Produit réservé à un usage exclusivement professionnel.

SECURITE

Avant utilisation, lire attentivement les conseils mentionnés sur l'étiquette du produit et la fiche de données de sécurité.

Ne pas mélanger avec un produit chloré.

Ne pas utiliser sur des métaux altérables, et le marbre.

STOCKAGE

A conserver entre 10°C et 30°C dans son emballage d'origine.

CONDITIONNEMENT

4 x 1 L

2 x 5 L