


CAROLINE

Réf: CAROLINEBFMT

BLOUSE FEMME MT

65% polyester 35% coton 210g/m² autres coloris 
65% polyester 35% coton 195g/m² coloris moka, vert menthe

- Encolure ronde
- Fermeture devant par 6 pressions apparentes
- Manches montées longues transformables
- Découpes bretelles devant et pinces dos
- Fentes côtés
- 2 poches basses plaquées avec parements contrastés
- 1 poche poitrine avec parement contrasté
- Longueur 105 cm
- Taille 0 à 6



Poudré/
Charbon



Lavande/
Charbon



Blanc/
Miel



Vert menthe/
Charbon



Moka/
Charbon

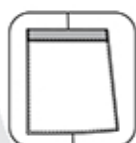


	0	1	2	3	4	5	6	Tailles
A	77/85	85/93	93/101	101/112	112/123	123/134	134/145	
B	63/71	71/79	79/87	87/98	98/110	110/122	122/134	
D	87/95	95/103	103/111	111/122	122/133	133/144	144/155	

Entretien



Encolure ronde



Poche basse
avec parement
contrasté



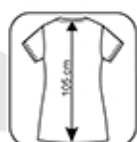
Poche poitrine
avec parement
contrasté



Manche
transformable



Fentes côtés



Hauteur dos 105 cm



Marques & modèles déposés

Les +

Vêtement de travail au look
moderne et esthétique

Détails stylisés

Nombreuses poches

Association coloristique tendance

Facile d'entretien

molinel
HASSON