

HASSON

BLOUSE HOMME ML réf ALEX



Alex blanc

Qualité : 65% polyester 35% coton 210g/m²

Style : Col tailleur
 1 poche poitrine
 2 poches basses
 Fermeture devant par pressions sous patte
 Longueur: 100cm
 Tailles 0 à 6



bleu roy

blanc

bordeaux

marine

TAILLES



	0	1	2	3	4	5	6
A	78/86	86/94	94/102	102/110	110/118	118/126	126/134
B	74/82	82/90	90/98	98/106	106/114	114/122	122/130

COLISAGE



Sous sachet à l'unité
 Poids à la pièce : 0,450kg
 Taille carton : 60x40x26 cm

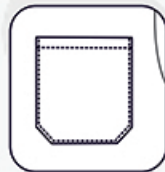
Code Entretien



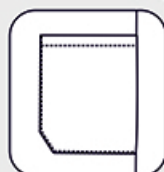
FOCUS DETAILS



Col tailleur



Poche poitrine



Poches basses

