

HASSON

TUNIQUE FEMME MC réf LOUNA P/C



Louna taupe



Qualité : 65% polyester 35% coton 210g/m²

Style : Encolure fantaisie contrastée fermée par 2 pressions chromées apparentes et 4 grippers cachés
 Manches courtes
 2 pinces devant et dos
 Fentes côtés
 1 poche poitrine plaquée devant gauche
 2 poches basses
 Longueur 75 cm
 Taille 0 à 6

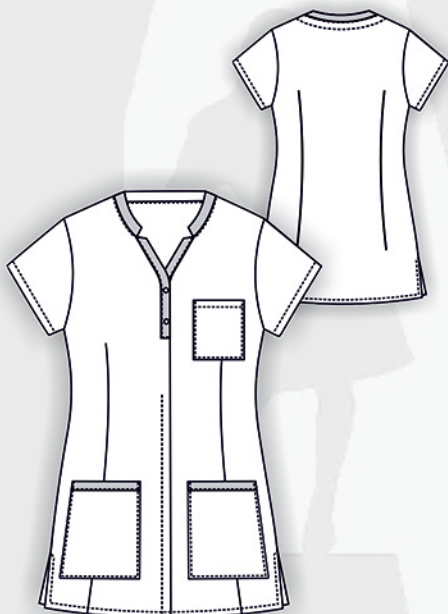
cassis/
parme

taupe/
framboise

TAILLES	TAILLES						
	0	1	2	3	4	5	6
A	34-36	38-40	42-44	46-48	50-52	54-56	58-60
	76 / 84	84 / 92	92 / 100	100 / 108	108 / 116	116 / 124	124 / 132
B	56 / 64	64 / 72	72 / 80	80 / 88	88 / 96	96 / 104	104 / 112

COUSAGE 1 Sous sachet à l'unité
 Poids à la pièce : 0,260kg
 Taille carton : 60x40x26 cm

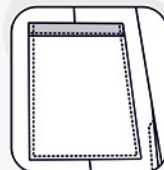
Code Entretien



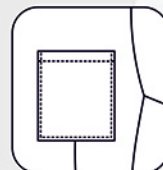
FOCUS DETAILS



Encolure fantaisie contrastée 2 pressions chromées



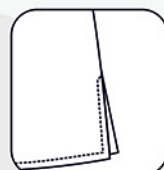
Poche basse avec parement contrasté



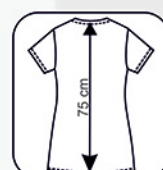
Poche poitrine



Manches montées courtes



Fentes côtés



Hauteur 75 cm