

**NOUVEAUTÉS**

# FIONA

## TUNIQUE FEMME MC

Tissu chaîne et trame  
55% polyester/40% coton/5% élastoléfine 210g/m<sup>2</sup>

- Encolure fantaisie
- Manches courtes
- Découpes princesse devant et dos
- 2 poches basses avec parements envers denim
- Empiècement devant et carrure dos
- 1 poche téléphone côté droit et 1 poche stylo côté gauche dans poches basses
- 2 poches basses
- Fentes côtés
- Longueur moyenne de 76 cm (évolutive selon la taille)
- Taille 0 à 6

 Blue denim



	0	1	2	3	4	5	6	TAILLES
 A	77/85	85/93	93/101	101/112	112/123	123/134	134/145	
B	63/71	71/79	79/87	87/98	98/110	110/122	122/134	
D	87/95	95/103	103/111	111/122	122/133	133/144	144/155	

### ENTRETIEN



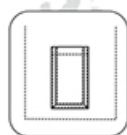
Bracelet Hasson



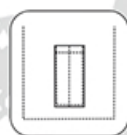
Encolure fantaisie



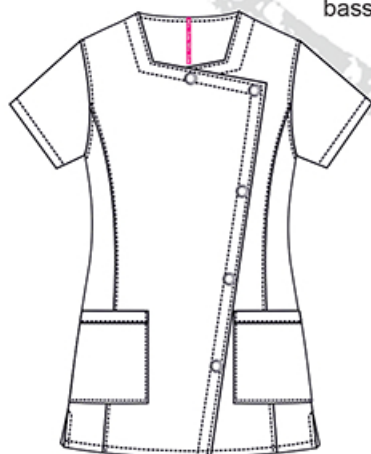
Poches basses



Poche téléphone dans poche basse



Poche stylo dans poche basse



Les +

Vêtement de travail **au look tendance**  
**Style travaillé, détails soignés**  
 grâce à ses **gros rivets métal**  
 Matière **denim**, confort au porté grâce  
 à l'apport de **stretch**  
**Poche téléphone et stylo** dans  
 poches basses