



SMARTPOWER™ Ultra NC

Détergent solide hautement concentré pour lave-vaisselle

Performance

- ▲ L'expérience des meilleurs résultats de lavage grâce au programme professionnel SMARTPOWER™
- ▲ Performances de nettoyage et d'élimination des taches
- ▲ Agents antimousse actifs
- ▲ Protège les verres contre les rayures

Efficacité

- ▲ Utilisation en conditions d'eau mi-dure
- ▲ Compatible avec les matières habituellement lavables en lave-vaisselle (porcelaine, verre, acier inoxydable, ...)
- ▲ Coût d'utilisation optimal, utilisation à 100 % des produits, stockage minimal, blocs durables

Sécurité

- ▲ Les blocs légers sont fiables et faciles à stocker, à transporter et à charger/remplir
- ▲ Fait partie de notre gamme SMARTPOWER™ à code de formes et de couleurs

Durabilité

- ▲ Jusqu'à 99 % d'emballages en moins par rapport aux systèmes de lavage de vaisselle standard
- ▲ Jusqu'à 70 % de réduction des émissions de CO2 liées au transport
- ▲ Sans chlore.



Mode d'emploi

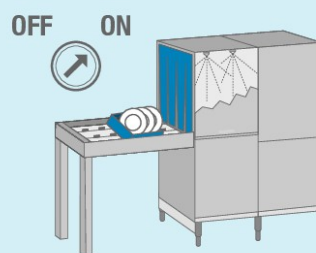


1. Consulter le plan d'hygiène, la fiche de données de sécurité et l'étiquette du produit pour obtenir des informations détaillées sur l'utilisation.

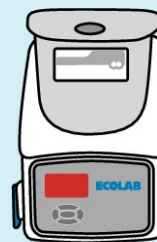


recommended

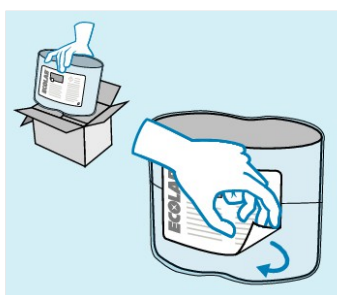
2. Porter un vêtement de protection approprié lors de la manipulation du produit.



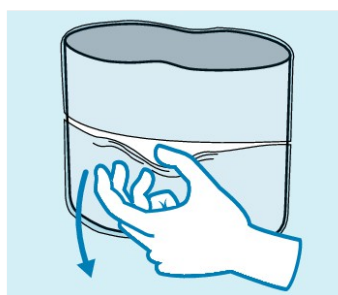
3. Laver la vaisselle et les ustensiles dans le lave-vaisselle en respectant la procédure standard.



4. Remplir le compartiment produits lorsque l'écran du contrôleur l'indique (l'écran devient rouge et une alarme sonore retentit). L'alarme est désactivée soit par le bouton situé sous l'écran, soit par l'ouverture du couvercle du compartiment.



5. Retirer le nouveau produit de son emballage. Retirer l'étiquette du produit du bloc et la jeter.



6. Retirer la partie inférieure du film en plastique du bloc.



7. Mettre le produit dans le compartiment ouvert du distributeur. Retirer le film plastique de la partie supérieure. L'écran devient automatiquement bleu. Refermer le couvercle.



8. Jeter le film plastique avec les déchets ordinaires.

Remarques particulières

- À utiliser uniquement avec le doseur Ecolab. Votre spécialiste Ecolab réglera le système de dosage selon vos besoins de lavage spécifiques.
- Pour obtenir les meilleurs résultats hygiéniques, utiliser les additifs de rinçage SMARTPOWER™ et les produits de prélavage SMARTPOWER™.
- Produit réservé à un usage exclusivement professionnel.

Impact environnemental

- Essayer de remplir complètement tous les casiers de chaque machine, autant que possible.
- Pour éviter un sous-dosage ou un surdosage, le spécialiste Ecolab programmera la concentration appropriée pour le lave-vaisselle.
- Laver à la plus basse température possible pour obtenir les résultats d'hygiène escomptés.
- Informations concernant les emballages vides : recyclage comme des emballages en plastique souple

Informations sur la sécurité

- Ne pas mélanger avec d'autres produits.
- Pour de plus amples informations et des consignes de sécurité, consulter l'étiquette et la fiche de données de sécurité du produit.

Conditions de stockage

- À conserver entre 0°C et 40 °C et uniquement dans son emballage d'origine fermé.

Conditionnement

PRODUIT	CODE ARTICLE	CONDITION+NEMENT
SMARTPOWER™ Ultra NC	9087550	4 x 3,0 kg

Worldwide Headquarter
Ecolab Inc.
1 Ecolab Place, St. Paul,
MN55102
1.800.35.CLEAN

European Headquarter
Ecolab Europe GmbH
Hofwiesenstrasse 349
CH-8050 Zürich
Switzerland

Ecolab France
Ecolab SNC
10 avenue Aristide Briand
92220 Bagneux
Tél : +33 1 49 69 65 00

Ecolab Belgium
Ecolab BV/SRL
Noordkustlaan 16C
1702 Groot-Bijgaarden
Tel: +32 2 467 51 11

Ecolab Switzerland
Ecolab (Schweiz) GmbH
Kägenstrasse 10
CH-4153 Reinach
Tel.: 0800 326522