

HASSON

BLOUSE FEMME MT réf BRIGITTE RAYE P/C



Brigitte rayé



Qualité : 67%Polyester 33%Coton 160g/m²

Style : 1 poche poitrine avec parement
2 poche basses avec parement
Manches longues transformables avec patte gripper
Ceinture amovible
Fermeture par 6 pressions
Longueur 105 cm



rayé bleu



TAILLES

	0	1	2	3	4	5	6
A	76/84	84/92	92/100	100/108	108/116	116/124	124/132
B	56/64	64/72	72/80	80/88	88/96	96/104	104/112

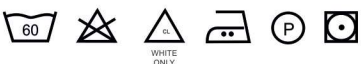
COLISAGE



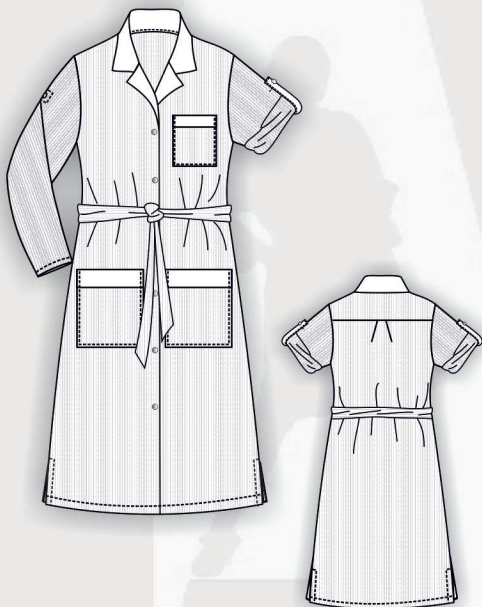
1

Sous sachet à l'unité
Poids à la pièce : 0,390kg
Taille carton : 60x40x26 cm

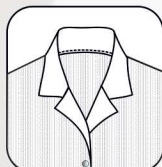
Code Entretien (lavage domestique)



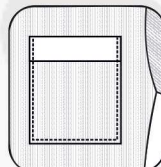
WHITE ONLY



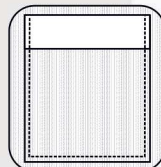
FOCUS DETAILS



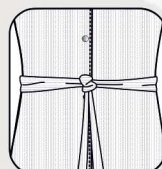
Col tailleur uni



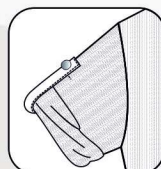
Poche poitrine avec parement uni



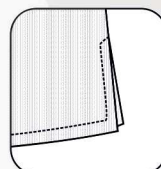
Poche basse avec parement uni



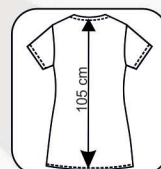
Ceinture



Manche transformable avec patte de relevage uni



Fentes côtés



Hauteur milieu dos 105 cm