


HASSON

BLOUSE FEMME ML réf JOLIETTE Coton



Qualité : 100% coton 200g/m² 

Style : Col tailleur
 1 poche poitrine
 2 poches basses
 Fermeture devant par 6 grippers
 Longueur: 110cm
 Taille 0 à 6



	0	1	2	3	4	5	6
B	68/76	76/84	84/92	92/100	100/108	108/116	116/124

COUSAGE

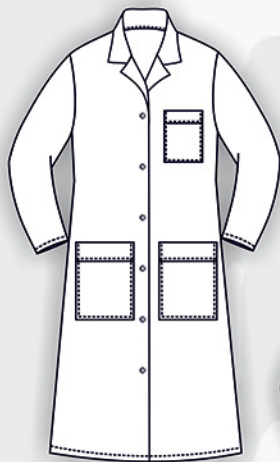


Sous sachet à l'unité
 Poids à la pièce : 0,390kg
 Taille carton : 60x40x26 cm

Code Entretien (lavage domestique)



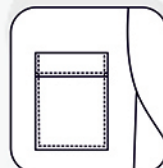
WHITE ONLY



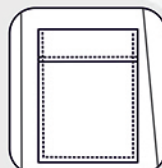
FOCUS DETAILS



Col tailleur



Poche poitrine



Poches basses



Hauteur milieu dos 110 cm

